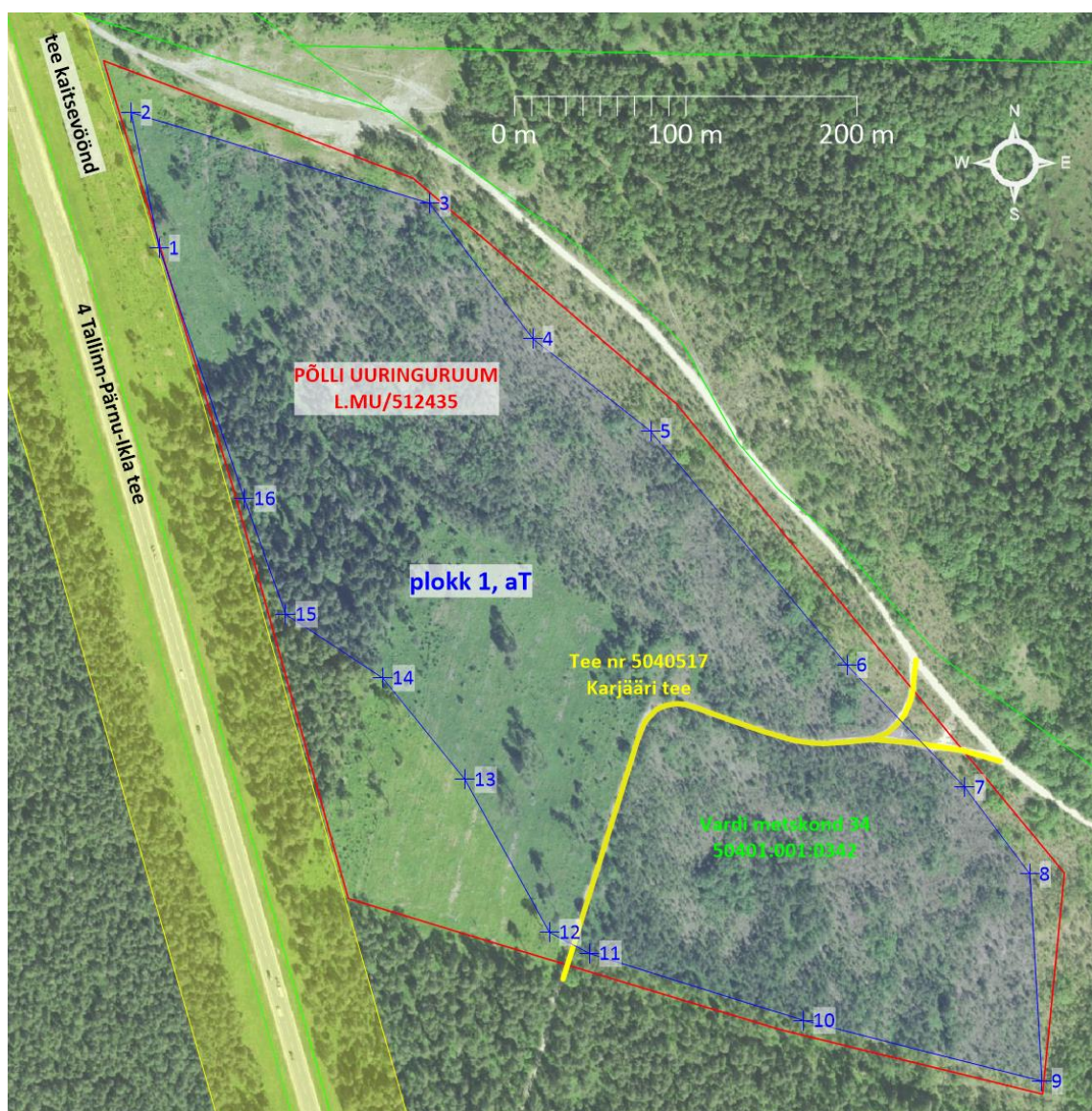


Riigimetsa Majandamise Keskus
rmk@rmk.ee
Mõisa/3, Sagadi Küla
45403 Haljala vald, Lääne-Virumaa

Meie: 19.06.2024 nr T800-1/306

Kooskõlastuse küsimine maavara metsateel kaevandamise võimalikkuse suhtes

Oleme esitanud Maa-ametile Põlli uuringuruumi geoloogilise uuringu aruande, mis sisaldab ettepanekut kanda keskkonnaregistrisse veepealse täitekrausa aktiivse tarbevaru plokk (joonis 1, plokk 1). Põlli uuringuruum (uuringuluba nr L.MU/512435, kehtib alates 24.05.2021.a.) asub Rapla maakonnas Märjamaa vallas Põlli külas riigile kuuluval katastriüksusel Vardi metskond 34 (katastritunnus 50401:001:0342). Varuploki lõunaosa läbib metsatee Karjääri tee nr 5040517 (joonis 1).



Joonis 1. Varuploki ja Karjääri tee asukoht. Ortofoto Maa-ameti WMS teenuse kaudu 2024.a

Maa-amet palub aruandele lisada RMK seisukoha varuplokkidel kulgeval metsateel kaevandamise võimalikkuse suhtes. Eelnevast lähtudes palume teilt kooskõlastust metsateel kaevandamise võimalikkuse suhtes.

Lugupidamisega

/allkirjastatud digitaalselt/

Andres Kask
geoloog